

xground RGB

3 YEARS
WARRANTY



EN

Ground recessed spot light fitting for pedestrian or vehicles areas, equipped with FULL COLOR RGB LEDs.

Delivered sealed with silicone gaskets, recessed boxes and power supply cable.

PMMA lenses and clear tempered glass diffusers, with high mechanical resistance.

Constant voltage LED driver, dustproof and waterproof (IP67), RGB controller and RGB amplifier (for two or more light fittings in the same circuit).

For external circuits the controller and amplifier has to be installed into a minimum IP67 case. The driver and the control elements have to be ordered separately.

Range of applications

Exterior decorative lighting, building facades, parks, public or private gardens, allows adjustable color scenario and illumination level.

RO

Corpuri de iluminat tip spoturi încastate în pardoseală, pentru zone pietonale și cu circulație auto, echipate cu LED-uri FULL COLOR RGB.

Livate capsulate, cu garnituri de etanșare din silicon, echipate cu doze de încastrare și cablu de alimentare.

Lentile din PMMA și dispersoare din sticlă clară temperată, cu rezistență mecanică mărită.

Alimentator la tensiune constantă, protejat la praf și umiditate (IP67), generator de semnal RGB și amplificator de semnal RGB (pentru mai multe corpuri montate în circuit).

Pentru circuite externe generatorul și amplificatorul se instalează într-o doză având gradul minim de protecție IP67.

Toate elementele de alimentare și control se comandă separat.

Aplicații

Iluminat decorativ de exterior, cu scenarii de schimbare a culorilor și a nivelului de iluminare, fațade ale clădirilor, parcuri, grădini publice și private.

IT

Apparecchi da incasso a filo terreno, per aree pedonali o carrabili, equipaggiati con LED RGB FULL COLOR.

Consegnati sigillati con guarnizioni in gomma siliconica, completi di controcasce per incasso e cavo di alimentazione.

Lenti in PMMA e diffusori in vetro trasparente e temperato ad alta resistenza meccanica.

Alimentatore a tensione costante, protetto contro polvere ed acqua (IP67), controller e amplificatore di segnale RGB (per installazione di più apparecchi nello stesso circuito).

Per circuiti esterni il controller e l'amplificatore devono essere montati in una scatola con grado minimo di protezione IP67.

Tutti i dispositivi di controllo e alimentazione devono essere ordinati separatamente.

Campi di applicazione

Illuminazione decorativa esterna, è possibile la programmazione del cambio colore e la regolazione del livello di illuminazione, ideale per facciate di edifici, parchi, giardini pubblici e privati.



RECOMMENDED CV DRIVERS
AT12 IP67 SERIE

GD01RGB

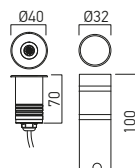
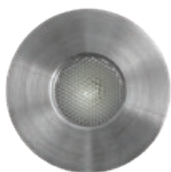
Body of extruded passivated aluminum, frame of AISI 316 stainless steel. Silicone gaskets. Recessed box of aluminum. Fixing in the recessed box by means of an elastic aluminum spring.

FINISHING AVAILABLE



Corp din aluminiu extrudat și pasivizat, rama din inox AISI 316. Gamituri de etanșare din silicon. Doză de încadrare din aluminiu. Fixare în doză de încadrare prin intermediul unui resort elastic din aluminiu.

Corpo in alluminio estruso e passivato, telaio in acciaio inossidabile AISI 316. Guarnizioni in gomma silconica. Controcassa per incasso in alluminio. Fissaggio in contracassa tramite molla in alluminio.



Code	Finishing	LED type	Power	Input voltage	Driver	CCT	Optics	Weight
GD01RGB40	SS	RGB FULL COLOR PROLIGHT OPTO	1x3W	12V DC	Excluded	RGB	40°	Ø40 mm 0,27 kg

GD03RGB

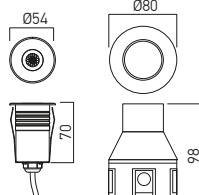
Body of extruded passivated aluminum, frame of AISI 316 stainless steel. Silicone gaskets. Recessed box of black PVC with high mechanical and thermal resistance.

FINISHING AVAILABLE



Corp din aluminiu extrudat și pasivizat, rama din inox AISI 316. Gamituri de etanșare din silicon. Doză de încadrare din PVC negru cu înaltă rezistență termică și mecanică.

Corpo in alluminio estruso e passivato, telaio in acciaio inossidabile AISI 316. Guarnizioni in gomma silconica. Controcassa per incasso in PVC nero di alta resistenza meccanica e termica.



Code	Finishing	LED type	Power	Input voltage	Driver	CCT	Optics	Weight
GD03RGB40	SS	RGB FULL COLOR PROLIGHT OPTO	1x3W	12V DC	Excluded	RGB	40°	Ø80 mm 0,42 kg

GD07RGB

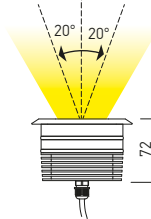
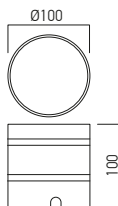
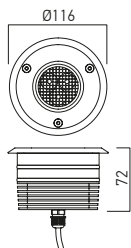
Body of extruded anodized aluminum, frame of AISI 316 stainless steel. Silicone gaskets. Stainless steel external screws. Recessed box of passivated aluminum.

FINISHING AVAILABLE



Corp din aluminiu extrudat și anodizat, rama din inox AISI 316. Gamituri de etanșare din silicon. Șuruburile de fixare în doză din inox. Doză de încadrare din aluminiu pasivizat.

Corpo in alluminio estruso e anodizzato, telaio in acciaio inossidabile AISI 316. Guarnizioni in gomma silconica. Viti di fissaggio in acciaio inossidabile. Controcassa per incasso in alluminio passivato.



Code	Finishing	LED type	Power	Input voltage	Driver	CCT	Optics	Weight
GD07RGB60	SS	RGB FULL COLOR PROLIGHT OPTO	3x3W	12V DC	Excluded	RGB	60°	Ø100 mm 1,31 kg