

XSTRIP TUNING WHITE IP65

Art. ST56065TWCRI90

RO - INSTRUCȚIUNI DE MONTAJ ȘI SECURITATE

Citiți instrucțiunile cu atenție și păstrați-le pentru operațiuni de întreținere.

ATENȚIE!

- Se recomandă a se utiliza pentru montare alimentatoare LED la tensiune constantă marca FLASH.
- Vă recomandăm ca instalarea sa fie efectuată de către un tehnician specializat.
- Atenție nu se poate călca pe benzile cu LED-uri.
- Deoarece banda cu LED-uri generează o cantitate importantă de căldură spațiul din apropierea zonei de montaj trebuie să permită disiparea acesteia.
- În cazul în care se montează o bandă cu LED-uri într-un spațiu îngust (de exemplu o scafă de mici dimensiuni), este obligatorie utilizarea accesoriului tip profil de aluminiu pentru răcire.
- Nu se montează două sau mai multe benzi cu LED-uri alăturate, pentru că în această situație procesul de răcire este împiedicat și se ajunge la arderea LED-unilor.
- Pentru a asigura buna aderență a benzii cu LED-uri curățați bine suprafața de montaj.
- Verificați dacă această suprafață este adecvată montajului cu banda bi-adezivă.
- Nu instalați banda cu LED-uri direct pe suprafețe inflamabile (lemn, plastic, etc.).

INSTRUCȚIUNI DE MONTAJ

- Dimensiunea benzii cu LED-uri poate fi ajustată în funcție de lungimea dorită, conform marcărilor existente și schemelor de tăiere (fig. 1).
- Dezlipiți cu grijă stratul protector al benzii în zona contactelor de alimentare (fig. 2).
- Lipiți firele de alimentare la locul indicat pe bandă (fig. 3).
- Izolați cu silicon contactele de legătură (fig. 4).
- Realizați izolarea finală a punctelor de alimentare cu ajutorul unui manșon din silicon termocontrabil (se livrează 4 bucăți împreună cu banda cu LED-uri) (fig. 5).
- Fixarea benzii cu LED-uri se realizează cu ajutorul benzii dublu adezive de pe spatele acesteia. Atenție nu curbați excesiv banda (>30°). De asemenea nu răsucați banda. Pentru montaj în situațiile menționate utilizați accesoriile speciale de conexiune (fig. 6).
- Apăsați doar vertical până la lipire, fără să atingeți LED-urile, utilizând o cârpă moale, uscată și curată când presați banda pentru fixare (fig. 7).

EN - MOUNTING AND SAFETY INSTRUCTIONS

Read carefully the instructions and keep them for maintenance operations.

WARNINGS!

- We recommend to use the LED constant voltage power supply, FLASH model.
- We recommend that the installation to be made by a specialized technician.
- Attention it is not possible to step on the LED strips.
- Because the LED strip dissipate an important amount of heat the space surrounding the strip must allow it dissipation.
- When a LED strip it is mounting in a small space (for example a small groove), it is compulsory to use the aluminum profile for cooling.
- It is forbidden to mount two or more LED strips side by side, because in this situation the cooling process is not possible, and the LEDs are burnt.
- In order to ensure the good adherence of the strip, clean well the mounting surface before mounting.
- Also verify if this surface is suitable for the bi-adhesive tape.
- Do not install the LED strip directly on the inflammable surfaces (wood, plastic, etc.).

MOUNTING INSTRUCTIONS

SURFACE MOUNTING

- The dimension of the strip can be adjusted at the desired length, according to the marks and cutting diagrams (fig. 1).
- Carefully peel off the protective layer of the tape in the area of the power contacts (fig. 2).
- Solder the supply wires to the place shown on tape (fig. 3).
- Insulate the connecting contacts with silicone (fig. 4).
- Realize the isolation of the power supply points with a shrinkable silicone sleeve (4 pieces supplied with LED strip), (fig. 5).
- Fix the LED strip using the double-sided adhesive belt from the back of the strip. Be careful not to curve excessively the LED strip (>30°).
- Do not twist the strip. For mounting in the above situations use the specialized accessories (fig. 6).
- Press only down until the solderi without touching LEDs, using a soft, dry and clean napkin when press for fixing the strip (fig. 7).

IT - ISTRUZIONI DI MONTAGGIO E SICUREZZA

Leggere attentamente le istruzioni e conservarle per la manutenzione.

ATTENZIONE!

- Si raccomanda l'uso di un alimentatore LED a tensione costante, modello FLASH.
- Si raccomanda l'installazione da parte di un tecnico specializzato.
- Attenzione le strisce flessibili a LED non sono calpestabili.
- Dato che la striscia LED genera una quantità significativa di calore, la posizione di installazione deve garantire la dissipazione del calore.
- Nel caso di montaggio in uno spazio ristretto (piccoli scaffali per esempio), deve essere utilizzato un profilo di alluminio per raffreddamento.
- Non installare due o più strisce adiacenti, perche in questa situazione il raffreddamento non è possibile, e di conseguenza i LED possono bruciarsi.
- Pulite la parte dove andrete ad applicare la striscia LED.
- Verificate che la superficie sia adatta per il biadesivo in dotazione.
- Non installare la striscia LED direttamente su parti in ammabili (legno, plastica, etc.).

ISTRUZIONI DI MONTAGGIO

- La striscia a LED può essere sezionata alla lunghezza che si desidera ottenere, il sezionamento va eseguito in conformità con il marcatore stampato sulla striscia e schemi di taglio (fig. 1).
- Staccare delicatamente lo strato protettivo della striscia nell'area dei contatti di potenza (fig. 2).
- Saldare i fili di alimentazione nella posizione indicata sulla striscia (fig. 3).
- Isolare i contatti di collegamento con silicone (fig. 4).
- Isolare i cavi di collegamento all'alimentazione con l'aiuto di un canotto termocontrattibile (4 pezzi forniti con striscia), (fig. 5).
- La striscia si fissa tramite il biadesivo presente nel suo retro. Attenzione non curvate eccessivamente la striscia (>30°). Non torcere la striscia. Per il fissaggio della striscia, nei casi previsti utilizzare gli accessori speciali di collegamento (fig. 6).
- L'incollaggio deve avvenire tramite una pressione verticale, senza premere direttamente sui LED. Utilizzare un panno morbido, asciutto e pulito quando premete la striscia per fissaggio (fig. 7).

FR - INSTRUCTIONS DE MONTAGE ET DE SECURITE

Lisez attentivement les instructions et gardez-les pour les opérations d'entretien.

ATTENTION!

- Il est recommandé d'utiliser les alimentations LED à tension constante de marque FLASH mit konstanter Spannung zu verwenden.
- Wir empfehlen, die Installation von einem qualifizierten Techniker durchführen zu lassen.
- Achten Sie darauf, nicht auf die LED-Streifen zu treten.
- Da der LED-Streifen eine erhebliche Wärmemenge erzeugt, muss der Raum in der Nähe des Montagebereichs eine Ableitung ermöglichen.
- Wenn ein LED-Streifen in einem engen Raum (z. B. einem kleinen Gerüst) montiert wird, muss zum Kühlen unbedingt das Aluminiumprofil-Zubehör verwendet werden.
- Installieren Sie nicht zwei oder mehr benachbarte LED-Streifen, da in dieser Situation der Abkühlvorgang verhindert wird und die LEDs brennen.
- Um eine gute Haftung des LED-Streifens zu gewährleisten, reinigen Sie die Montagefläche gründlich.
- Überprüfen Sie, ob diese Oberfläche für die Montage mit doppelseitigem Klebeband geeignet ist.
- Installieren Sie den LED-Streifen nicht direkt auf brennbaren Oberflächen (Holz, Kunststoff usw.).

INSTRUCTIONS DE MONTAGE

- La taille de la bande LED peut être ajustée en fonction de la longueur souhaitée, en fonction des marquages et schémas de découpe existants (fig. 1).
- Découlez soigneusement la couche de protection de la bande dans la zone des contacts d'alimentation (fig. 2).
- Collez les cordons d'alimentation à l'endroit indiqué sur la bande (fig. 3).
- Isolsez les contacts de raccordement avec du silicone (fig. 4).
- Isolsez les points d'alimentation avec un manchon thermorétractable (4 pièces fournies avec la bande LED), (fig. 5).
- La fixation de la bande LED se fait à l'aide du double ruban adhésif au dos. Veillez à ne pas plier excessivement la bande (> 30°). De plus, ne tordez pas la bande. Utilisez les accessoires de connexion spéciaux pour l'installation dans ces situations (fig. 6).
- Appuyez uniquement verticalement jusqu'à ce qu'il colle, sans toucher les LED, en utilisant un chiffon doux, sec et propre lorsque vous appuyez sur le ruban pour la fixation (fig. 7).

DE - EINBAU- UND SICHERHEITSHINWEISE

Lesen Sie bitte die Anweisungen sorgfältig durch und bewahren Sie sie zur Durchführung der Wartungsarbeiten auf.

VORSICHT!

- Es wird empfohlen, für die Installation die LED-Netzteile der Marke FLASH mit konstanter Spannung zu verwenden.
- Wir empfehlen, die Installation von einem qualifizierten Techniker durchführen zu lassen.
- Achten Sie darauf, nicht auf die LED-Streifen zu treten.
- Da der LED-Streifen eine erhebliche Wärmemenge erzeugt, muss der Raum in der Nähe des Montagebereichs eine Ableitung ermöglichen.
- Wenn ein LED-Streifen in einem engen Raum (z. B. einem kleinen Gerüst) montiert wird, muss zum Kühlen unbedingt das Aluminiumprofil-Zubehör verwendet werden.
- Installieren Sie nicht zwei oder mehr benachbarte LED-Streifen, da in dieser Situation der Abkühlvorgang verhindert wird und die LEDs brennen.
- Um eine gute Haftung des LED-Streifens zu gewährleisten, reinigen Sie die Montagefläche gründlich.
- Überprüfen Sie, ob diese Oberfläche für die Montage mit doppelseitigem Klebeband geeignet ist.
- Installieren Sie den LED-Streifen nicht direkt auf brennbaren Oberflächen (Holz, Kunststoff usw.).

EINBAUANWEISUNGEN

- Die Größe des LED-Streifens kann entsprechend der gewünschten Länge und den vorhandenen Markierungen und Schnittschemata angepasst werden (Abb. 1).
- Retire con cuidado la capa protectora de la cinta en el área de los contactos de alimentación (fig. 2).
- Pegue los cables de alimentación en el lugar indicado en la cinta (fig. 3).
- Aisle los contactos de conexión con silicona (fig. 4).
- Haga el aislamiento final de los puntos de suministro con la ayuda de una funda de silicona termocontralble (suministrada en 4 piezas junto con la tira de LED) (fig. 5).
- La fijación de la tira con LED se realiza con la ayuda de la cinta adhesiva doble en su parte posterior. Tenga cuidado de no doblar la banda en exceso (> 30°).
- Además, no tuerza la cinta. Para el montaje en las situaciones mencionadas, utilice los accesorios de conexión especiales (fig. 6).
- Presione solo verticalmente hasta que se pegue, sin tocar los LED, con un paño suave, seco y limpio al presionar la cinta para fijarla (fig. 7).

SRB - UPUTSTVA ZA MONTAŽU I SIGURNOST

Пажљиво прочитајте упутства и сачувајте их ради одржавања.

ПАЖЊА!

- Препоручује се да се за инсталацију користе FLASH LED извори сталног напона.
- Препоручујемо да инсталацију изведе квалификовани техничар.
- Пазите да не ступите на LED траке.
- Како LED трака ствара значајну количину топлоте, простор у близини подручја уградње мора јој дозволити да се расипа.
- Ако се LED трака монтира у усном простору (нпр. Мали скеле), обавезна је употреба додатне опреме од алуминијумског профила за хлађење.
- Не постављајте две или више суседних LED трака, јер је у том случају процес хлађења спречен и LED диоде горе.
- Да бисте осигурали добро пријанјање LED траке, темељно очистите монтажну површину.
- Проверите да ли је ова површина погодна за уградњу двостраном траком.
- Немојте постављати LED траку директно на запалјиве површине (дрво, пластика итд.).

УПУТСТВА ЗА МОНТАЖУ

- Величина LED траке може се подесити у складу са жељеном дужином, у складу са постојећим ознакама и схемама сечења (слика 1).
- Пажњиво скините заштитни слој траке у подручју контаката за напајање (сл. 2).
- Лепите каблове за напајање на место назначено на траци (слика 3).
- Спојите контакте силиконом (слика 4).
- Направите коначну изолацију доводних тачака уз помоћ силиконског омотача који се може топлоотно смањити (испоручује се у 4 комада заједно са LED траком), (слика 5).
- Учвршћивање траке помоћу LED-ова врши се помоћу двоструке лепљиве траке на задњој страни. Пазите да не савијате бенд превише (> 30°). Такође, не окривите траку. За монтирање у наведеним ситуацијама користите специјални прикључни прибор (сл. 6).
- Притисните само вертикално док није заплењен, без додиривања LED-ова, користећи меку, суву, чисту крпу када притиснете траку за причвршћивање (сл. 7).

ES - INSTRUCCIONES DE MONTAJE Y SEGURIDAD

Lea detenidamente las instrucciones y consérvalas para operaciones de mantenimiento.

AVISO!

- Se recomienda utilizar las fuentes de alimentación LED de voltaje constante de la marca FLASH para la instalación.
- Recomendamos que la instalación sea realizada por un técnico calificado.
- Tenga cuidado de no pisar las tiras de LED.
- Como la tira de LED genera una cantidad significativa de calor, el espacio cerca del área de montaje debe permitir que se disipe.
- Si se monta una tira de LED en un espacio estrecho (por ejemplo, un andamio pequeño), es obligatorio usar el accesorio de tipo perfil de aluminio para enfriar.
- No instale dos o más tiras de LED adyacentes, ya que en esta situación se evita el proceso de enfriamiento y los LED se queman.
- Para garantizar una buena adhesión de la tira de LED, limpie a fondo la superficie de montaje.
- Compruebe que esta superficie es adecuada para el montaje con cinta de doble cara.
- No instale la tira de LED directamente sobre superficies inflamables (madera, plástico, etc.).

INSTRUCCIONES DE MONTAJE

- El tamaño de la tira de LED se puede ajustar de acuerdo con la longitud deseada, de acuerdo con las marcas y esquemas de corte existentes (fig. 1).
- Retire con cuidado la capa protectora de la cinta en el área de los contactos de alimentación (fig. 2).
- Pegue los cables de alimentación en el lugar indicado en la cinta (fig. 3).
- Aisle los contactos de conexión con silicona (fig. 4).
- Haga el aislamiento final de los puntos de suministro con la ayuda de una funda de silicona termocontralble (suministrada en 4 piezas junto con la tira de LED) (fig. 5).
- La fijación de la tira con LED se realiza con la ayuda de la cinta adhesiva doble en su parte posterior. Tenga cuidado de no doblar la banda en exceso (> 30°).
- Además, no tuerza la cinta. Para el montaje en las situaciones mencionadas, utilice los accesorios de conexión especiales (fig. 6).
- Presione solo verticalmente hasta que se pegue, sin tocar los LED, con un paño suave, seco y limpio al presionar la cinta para fijarla (fig. 7).

GR - ΟΔΗΓΙΕΣ ΤΟΠΟΘΕΤΗΣΗΣ ΚΑΙ ΑΣΦΑΛΕΙΑΣ

Διαβάστε τις οδηγίες προσεκτικά και φυλάξτε τις εργαλεία συντήρησης.

ΠΡΟΣΟΧΗ!

- Συνιστάται η χρήση των τροφοδοτικών LED σταθερής τάσης της μάρκας FLASH για εγκατάσταση.
- Σας συνιστούμε να γίνει η εγκατάσταση από εξειδικευμένο τεχνικό.
- Προσέξτε να μην πατήσετε τις λωρίδες LED.
- Καθώς η λωρίδα LED παράγει σημαντική ποσότητα θερμότητας, ο χώρος κοντά στην περιοχή στήριξης πρέπει να του επιτρέψει να διαλυθεί.
- Εάν μια λωρίδα LED είναι τοποθετημένη σε στενό χώρο (π.χ. ένα μικρό κτίριο), είναι υποχρεωτική η χρήση εξαρτήματος τύπου προφίλ αλουμινίου για ψύξη.
- Η μην εγκαθιστάτε δύο ή περισσότερες γειτονικές λωρίδες LED, διότι σε αυτήν την περίπτωση η διαδικασία ψύξης εμποδίζεται και τα LED καίγονται.
- Για να εξοφραλίσετε καλή πρόσφυση της λωρίδας LED, καθαρίστε σχολαστικά την επιφάνεια στερέωσης.
- Βεβαιωθείτε ότι αυτή η επιφάνεια είναι κατάλληλη για τοποθέτηση με ταμία διπλής όψης.
- Να τοποθετείτε τη λωρίδα LED απευθείας σε εύκαμπτες επιφάνειες (ξύλο, πλαστικό κ.λπ.).

ΟΔΗΓΙΕΣ ΤΟΠΟΘΕΤΗΣΗΣ

- Το μέγεθος της λωρίδας LED μπορεί να ρυθμιστεί σύμφωνα με το επιθυμητό μήκος, σύμφωνα με τα υπάρχοντα σχήματα και σχήματα κοπής (εικ. 1).
- Ξεβγάλτε προσεκτικά το προστατευτικό στρώμα της ταινίας στην περιοχή των επαφών τροφοδοσίας (εικ. 2).
- Κολήστε τα καλώδια τροφοδοσίας στις θέσι που υποδεικνύονται στην ταινία (εικ. 3).
- Μονώστε τις επαφές σύνδεσης με σιλικόνη (εικ. 4).
- Κάντε την τελική μόνωση των σημείων τροφοδοσίας με τη βοήθεια θερμοσυσπώμενου πλαστικού σιλικόνης (παρέχεται σε 4 τεμάχια μαζί με τη λωρίδα LED) (εικ. 5).
- Η στερέωση της ταινίας με LED γίνεται με τη βοήθεια της διπλής κολλητικής ταινίας στην πλάτη της. Προσέξτε να μην λυγίσετε υπερβολικά τη ζώνη (> 30°). Επίσης, μην σφίριζετε την ταινία. Για τοποθέτηση στις αναφερόμενες καταστάσεις, χρησιμοποιήστε τα ειδικά ατσάλινα σύνδεσμοι (εικ. 6).
- Πατήστε μόνο κάθετα μέχρι να κολλήσει, χωρίς να σφίγγετε τις λωρίδες LED, χρησιμοποιώντας ένα μαλακό, στεγνό, καθαρό πανί όταν πιέζετε την ταινία για στερέωση (εικ. 7).

RU - ИНСТРУКЦИЯ ПО МОНТАЖУ И БЕЗОПАСНОСТИ

Прочитайте внимательно инструкцию и сохраните ее для операций по уходу.

ВНИМАНИЕ!

- Для установки рекомендуется использовать светодиодные источники постоянного напряжения марки FLASH.
- Мы рекомендуем выполнять установку квалифицированным специалистом.
- Будьте осторожны, чтобы не наступить на светодиодные ленты.
- Поскольку светодиодная лента выделяет значительное количество тепла, пространство возле места установки должно позволять ей рассеиваться.
- Если светодиодная лента монтируется в узком пространстве (например, на небольшом помосте), для охлаждения обязательно используйте аксессуар типа алюминиевого профиля.
- Не устанавливайте две или более соседних светодиодных ленты, потому что в этом случае процесс охлаждения предотвращается, и светодиоды горят.
- Чтобы обеспечить хорошую адгезию светодиодной ленты, тщательно очистите монтажную поверхность.
- Убедитесь, что эта поверхность подходит для монтажа с помощью двусторонней ленты.
- Не устанавливайте светодиодную ленту непосредственно на легковоспламеняющиеся поверхности (дерево, пластик и т. Д.).

ИНСТРУКЦИЯ ПО МОНТАЖУ

- Размер светодиодной ленты можно регулировать в соответствии с желаемой длиной, в соответствии с существующей маркировкой и схемой резки (рис. 1).
- Осторожно снимите защитный слой ленты в области силовых контактов (рис. 2).
- Приклейте шнуры питания к месту, указанному на ленте (рис. 3).
- Изолируйте соединительные контакты силиконом (рис. 4).
- Произведите окончательную изоляцию точек подачи с помощью термосадочной силиконового вулкана (поставляется в 4 штуках вместе со светодиодной полосой), (рис. 5).
- Фиксация полосы светодиодными осуществляется с помощью двойной клейкой ленты на ее спине. Будьте осторожны, чтобы не согнуть ленту слишком сильно (> 30°). Также не скручивайте ленту. Для монтажа в указанных ситуациях используйте специальные соединительные аксессуары (рис. 6).
- Нанесите ленту для фиксации только вертикально, пока она не приклеится, не касаясь светодиодов, используя мягкую сухую чистую ткань (рис. 7).

HU - FELSZERELÉSI ÉS BIZTONSÁGI UTASÍTÁSOK

Olvasa el figyelmesen az utasításokat, és őrizze meg azokat a fenntartási műveletekért.

FIGYELEM!

- A telepítéshez ajánlott a FLASH márkájú állandó feszültségű LED tápegységek használata.
- Javasoljuk, hogy a telepítést szakképzett szakember végezze el.
- Vigyázzon, ne lépjen a LED-csíkokra.
- Mivel a LED-csík jelentős mennyiségű hőt termel, a rögzítési terület közelében lévő tárgyak lehetővé kell tennie annak szétesését.
- Ha egy LED-csíkot szűk helyre (pl. Kis állványra) szerelnek fel, a hűtéshez kötelező az alumínium profil típusú kiegészítő használata.
- Ne telepítsen két vagy több szomszédos LED-csíkot, mert ebben a helyzetben a hűtési folyamat megakadályozható, és a LED-ek égnek.
- A LED-szalag jó tapadásihoz biztosítása érdekében alaposan tisztítsa meg a szerelési felületet.
- Ellenőrizze, hogy ez a felület alkalmas-e kétoldalas szalaggal történő felszerelésre.
- Ne szerelje a LED-csíkot közvetlenül gyúlékony felületekre (fa, műanyag stb.).

FELSZERELÉSI UTASÍTÁS

- A LED csík mérete a kívánt hosszúságnak megfelelően állítható be a meglévő jelölések és vágási rajzok szerint (1. ábra).
- Övatosan húzza le a szalag védő rétegét a hálózati érintkezők területén (2. ábra).
- Ragasztja a tápkábelét a szalagon jelzett helyre (3. ábra).
- Szigetelje a csatlakozó érintkezőket szilikonnal (4. ábra).
- Hőre zsugorodó szilikon hüvely segítségével készítse el a betáplálási pontok védő szigetelését (4 darab a LED csíkkal együtt szállítva) (5. ábra).
- A szilag LED-ekkel történő rögzítése a hátán lévő kettős ragasztószalag segítségével történik. Vigyázzon, ne hajlítsa meg a szalagot túlzottan (> 30°). Ezeknél ne csavarja el a szalagot. Az említett helyzetekben történő felszereléshez használja a speciális csatlakozási kiegészítőket (6. ábra).
- Nyomjon csak függőlegesen, amíg meg nem tapad, a LED-ek megérintése nélkül, puha, száraz, tiszta ruhával, amikor a szalagot rögzíti (7. ábra).

BG - ИНСТРУКЦИИ ЗА МОНТАЖ И БЕЗОПАСНОСТ

Прочетете внимателно инструкциите и ги запазете за операции по поддръжката.

ВНИМАНИЕ!

- Препоръчва се да използвате светодиодни захранващи устройства с постоянно напрежение на мрежата FLASH за монтаж.
- Препоръчваме инсталацията да се извърши от квалифициран техник.
- Внимавайте да не стъпвате върху LED лентите.
- Тъй като LED лентата генерира значително количество топлина, пространството в близост до зоната за монтаж трябва да й позволи да се разсейва.
- Ако LED лента е монтирана в тясно пространство (например малко счеле), задължително се използва аксесоарът от алуминиев профил за охлаждане.
- Не монтирайте две или повече съседни LED ленти, тъй като в тази ситуация процесът на охлаждане се предотвратява и светодиодите изгарят.
- За да осигурите добро сцепление на LED лентата, почистете старателно монтажната повърхност.
- Проверете дали тази повърхност е подходяща за монтаж с двустранна лента.
- Не поставяйте LED лентата директно върху запалими повърхности (дърво, пластика и др.).

ИНСТРУКЦИИ ЗА МОНТАЖ

- Размерът на LED лентата може да се регулира според желаната дължина, според съществуващите маркировки и схеми на раззане (фиг. 1).
- Внимателно отлепете защитния слой на лентата в областта на захранващите контакти (фиг. 2).
- Запелете захранващите кабели на мястото, посочено на лентата (фиг. 3).
- Изолирайте свързващите контакти със силикон (фиг. 4).
- Направете окончателната изолация на захранващите точки с помощта на термосвиваема силиконова атулка (доставя се в 4 броя заедно с LED лентата), (фиг. 5).
- Фиксирайте на лентата с светодиоди се извършва с помощта на двойната лепяща лента на гърба . Внимавайте да не огънете лентата прекомерно (> 30°). Също така, не усуквайте лентата. За монтиране в споменатите ситуации използвайте специалните аксесоари за свързване (фиг. 6).
- Натискайте само вертикално, докато се запели, без да докосвате светодиодите, като използвате мека, суха, чиста кърпа, когато натискате лентата за фиксиране (фиг. 7).

CZ - NÁVODY MONTÁŽE A BEZPEČNOSTI

Pozorně přečtěte si a dodržte operaci údržby.

POZOR!

- K instalaci se doporučuje použít zdroj napájení LED s konstantním napětím značky FLASH.
- Doporučujeme, aby instalaci provedl kvalifikovaný technik.
- Dávejte pozor, abyste nestoupali na LED pásy.
- Protože pásek LED vytváří značné množství tepla, prostor v blízkosti montážní oblasti musí umožnit jeho rozptýlování.
- Pokud je pásek LED namontován v úzkém prostoru (např. Malé lešení), nezbytně se použít příslušenství typu hliníkového profilu.
- Neinstalujte dva nebo více sousedních LED pásů, protože v této situaci je zabráněno procesu chlazení a LED diody hoří.
- Pro zajištění dobré přilnavosti LED pásky důkladně očistěte montážní povrch.
- Zkontrolujte, zda je tento povrch vhodný pro montáž pomocí oboustranné pásky.
- Neinstalujte LED pásek přímo na hořlavé povrchy (dřevo, plast atd.).

MONTÁŽNÍ NÁVODY

- Velikost LED pásky může být nastavena podle požadované délky, podle stávajících značek a schémát rezání (obr. 1).
- Opatrně odlopujtně ochrannou vrstvu pásky v oblasti napáječích kontaktů (obr. 2).
- Napáječ kábel přilepte na místo vyznačené na pásku (obr. 3).
- Izoluje spojovací kontakty silikónem (obr. 4).
- Konečnou izolaci napáječích bodů vytvořte pomocí silikonového pouzdra smršťovatelného teplem (dodávané ve 4 kusech společně s pásem LED), (obr. 5).
- f. Upevnění proužku pomocí LED se provádí pomocí dvojité lepicí pásky na jeho zadní straně. Dávejte pozor, abyste pás nadměrně neohnuli (> 30°). Pásku také neatčítejte. V těchto situacích použijte speciální přípojevací příslušenství (obr. 6).
- g. Stiskněte při stlačování pásky pro fixaci pouze vsvisle, dokud není přilepena, aniž byste se dotkli LED, pomocí měkkého, suchého a čistého hadříku (obr. 7).

SK - NÁVODY MONTÁŽE A BEZPEČNOSTI

Pozorne prečítajte si a dodržte operáci údržby.

POZOR!

- Na inštaláciu sa odporúča používať zdroj LED s konštantným napätím značky FLASH.
- Odporúčame, aby inštaláciu vykonal kvalifikovaný technik.
- Dajte pozor, aby ste nestúpili na LED pásy.
- Pretože pás LED vytvára značné množstvo tepla, priestor v blízkosti montážnej oblasti musí umožniť jeho rozptýľovanie.
- Ak je pásik LED namontovaný v úzkom priestore (napr. Malé lešenie), na chladenie sa musí používať príslušenstvo typu hliníkového profilu.
- Neinštalujte dva alebo viac susediacich pásov LED, pretože v tejto situácii je zabránené procesu chladenia a LED diody horia.
- Na zabezpečenie dobrej priľnavosti pásika LED dôkladne očistite montážnu plochu.
- Skontrolujte, či je tento povrch vhodný na montáž pomocou obojstrannej pásky.
- Neinštalujte pás LED priamo na horľavé povrchy (drevo, plast atď.).

MONTÁŽNE NÁVODY

- Veľkosť pásika LED sa dá nastaviť podľa požadovanej dĺžky podľa existujúcich značiek a schém rezania (obr. 1).
- Ochrannú vrstvu pásky opatrne odlepte v oblasti napájačích kontaktov (obr. 2).
- Napájače káble prilepte na miesto vyznačené na páske (obr. 3).
- Spojovacie kontakty izolujte silikónom (obr. 4).
- Konečnú izoláciu napájačích miest urobte pomocou silikonového puzdra zmršťovateľného teplom (dodávané v 4 kusoch spolu s páskom LED), (obr. 5).
- f. Prúžok za upevnění pomocí LED diód pomocou dvojité lepiacej pásky na chrbte. Dajte pozor, aby ste pás nadmerne neohýbali (> 30°). Pásku tiež neatčítajte. Na montáž v uvedených situáciách použite špeciálne pripojovacie príslušenstvo (obr. 6).
- g. Pri zatlačení pásky na upevnenie zatlačte pásku iba na zvislú plochu, aby sa lepila, bez toho, aby ste sa dotkli LED diód, pomocou mäkkej, suchej a čistej látky (obr. 7).

PL - INSTRUKCJA BEZPIECZNEGO MONTAŻU

Przeczytaj uważnie instrukcję i zachowaj ją w celu wykonywania operacji konserwacyjnych.

UWAGA!

- Do instalacji zaleca się stosowanie zasilaczy LED o stałym napięciu marki FLASH.
- Zalecamy, aby instalację przeprowadził wykwalifikowany technik.
- Uważaj, aby nie nadepnąć na paski LED.
- Ponieważ pasek LED generuje znaczną ilość ciepła, przestrzeń w pobliżu miejsca montażu musi pozwalać na jego rozproszenie.
- Jeśli pasek LED jest zamontowany w wąskiej przestrzeni (np. Małym rusztowaniu), obowiązkowe jest użycie akcesoriów typu profilu aluminiowego do chłodzenia.
- Nie instaluj dwóch lub więcej sąsiadujących pasków LED, ponieważ w tej sytuacji proces chłodzenia nie jest możliwy, a diody LED palą się.
- Aby zapewnić dobrą przyczepność paska LED, dokładnie wyczyść powierzchnię montażową.
- Sprawdź, czy ta powierzchnia nadaje się do montażu za pomocą taśmy dwustronnej.
- Nie instaluj paska LED bezpośrednio na łatowalnych powierzchniach (drewno, plastik itp.).

INSTRUKCJA MONTAŻU

- Rozmiar paska LED można regulować zgodnie z żądaną długością, zgodnie z istniejącymi oznaczeniami i schematami cięcia (rys. 1).
- Ostrożnie zdejmij warstwę ochronną taśmy w obszarze styków zasilających (rys. 2).
- Przyklej kable zasilające do miejsca wskazanego na taśmie (rys. 3).
- Zaizoluj styki łączące silikonem (rys. 4).
- Wykonaj końcową izolację punktów zasilania za pomocą termokurczliwej tulei silikonowej (dostarczanej w 4 częściach razem z paskiem LED), (rys. 5).
- f. Mocowanie paska za pomocą diod LED odbywa się za pomocą podwójnej taśmy samoprzylepnej z tyłu. Uważaj, aby nie zgiąć nadmiernie paska (> 30°). Nie przekraczaj taśmy. Do montażu we wspomnianych sytuacjach użyj specjalnych akcesoriów połączeniowych (rys. 6).
- g. Naciśnij tylko pionowo, aż się zablokuje, bez dotykania diod LED, używając miękkiej, suchej i czystej szmatki podczas naciskania taśmy do mocowania (rys. 7).

SRB - UPUTSTVA ZA MONTAŽU I SIGURNOST

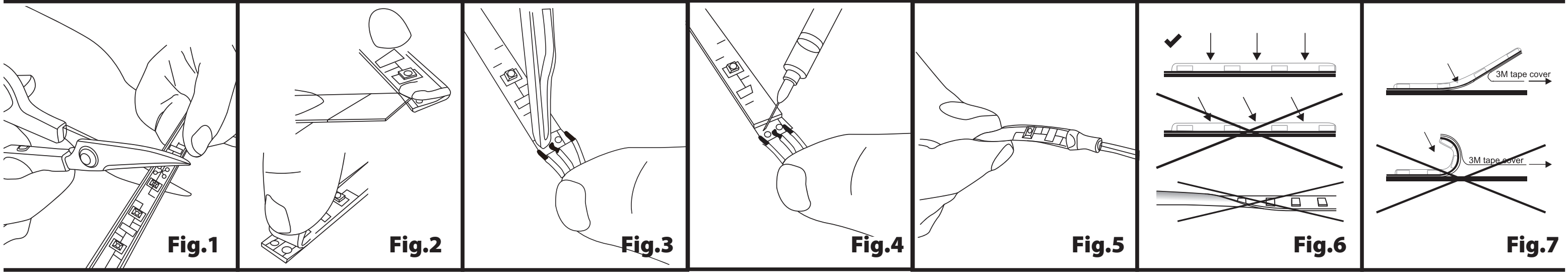
Пажљиво прочитајте упутства и сачувајте их ради одржавања.

ПАЖЊА!

- Препоручује се да се за инсталацију користе FLASH LED извори сталног напона.
- Препоручујемо да инсталацију изведе квалификовани техничар.
- Пазите да не ступите на LED траке.
- Како LED трака ствара значајну количину топлоте, простор у близини подручја уградње мора јој дозволити да се расипа.
- Ако се LED трака монтира у усном простору (нпр. Мали скеле), обавезна је употреба додатне опреме од алуминијумског профила за хлађење.
- Не постављајте две или више суседних LED трака, јер је у том случају процес хлађења спречен и LED диоде горе.
- Да бисте осигурали добро пријанјање LED траке, темељно очистите монтажну површину.
- Проверите да ли је ова површина погодна за уградњу двостраном траком.
- Немојте постављати LED траку директно на запалјиве површине (дрво, пластика итд.).

УПУТСТВА ЗА МОНТАЖУ

- Величина LED траке може се подесити у складу са жељеном дужином, у складу са постојећим ознакама и схемама сечења (слика 1).
- Пажњиво скините заштитни слој траке у подручју контаката за напајање (сл. 2).
- Лепите каблове за напајање на место назначено на траци (слика 3).
- Спојите контакте силиконом (слика 4).
- Направите коначну изолацију доводних тачака уз помоћ силиконског омотача који се може топлоотно смањити (испоручује се у 4 комада заједно са LED траком), (слика 5).
- Учврш

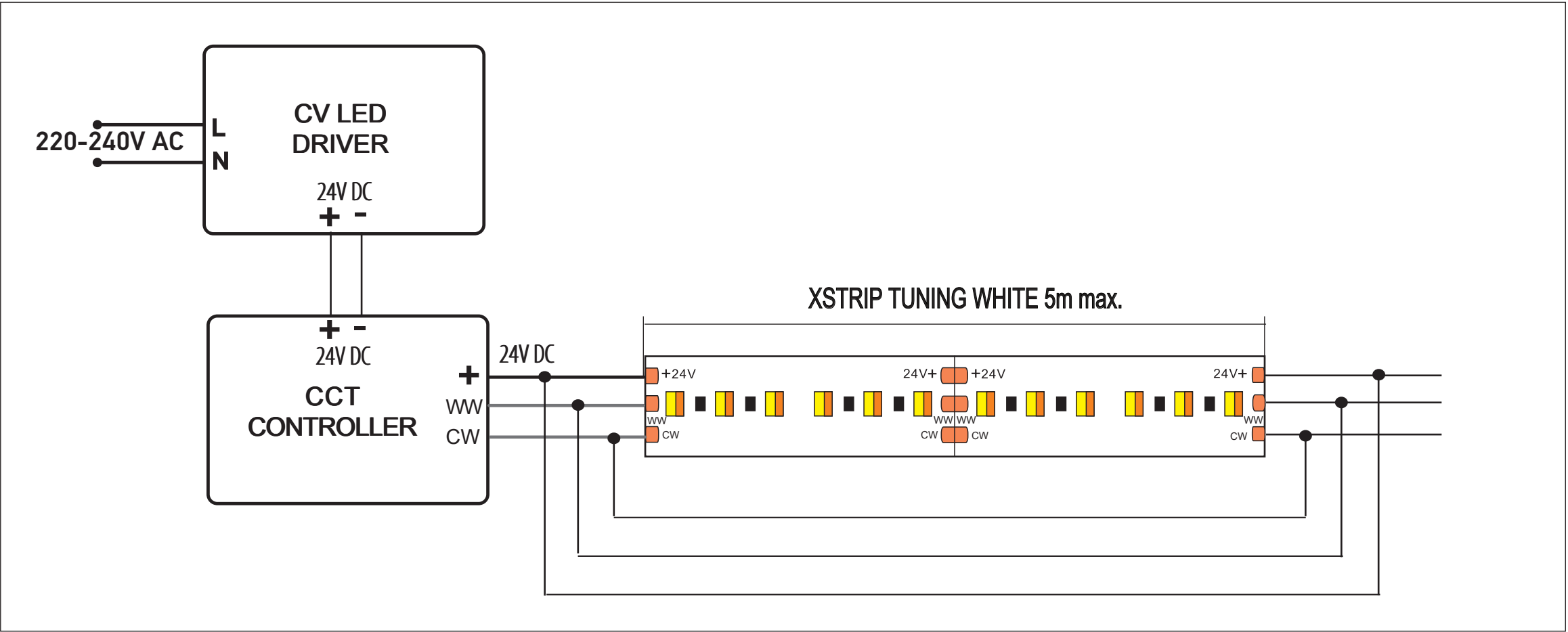


TECHNICAL FEATURES

Code	Type of LED	Power/m P(W/m)	Input voltage (V)	Color temperature of LED (K)	LED angle view (°)	Working temperature (°C)	Dimensions LxWxH (mm)	Energy efficiency class
ST56065TWCRI90	SMD 5025 2:1	10W	24V DC	3000-6500K	120°	-20 ÷ +60 °C	5000x10x2,5 mm	F

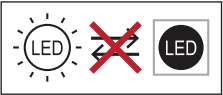


WIRING DIAGRAMS - RGB/RGW



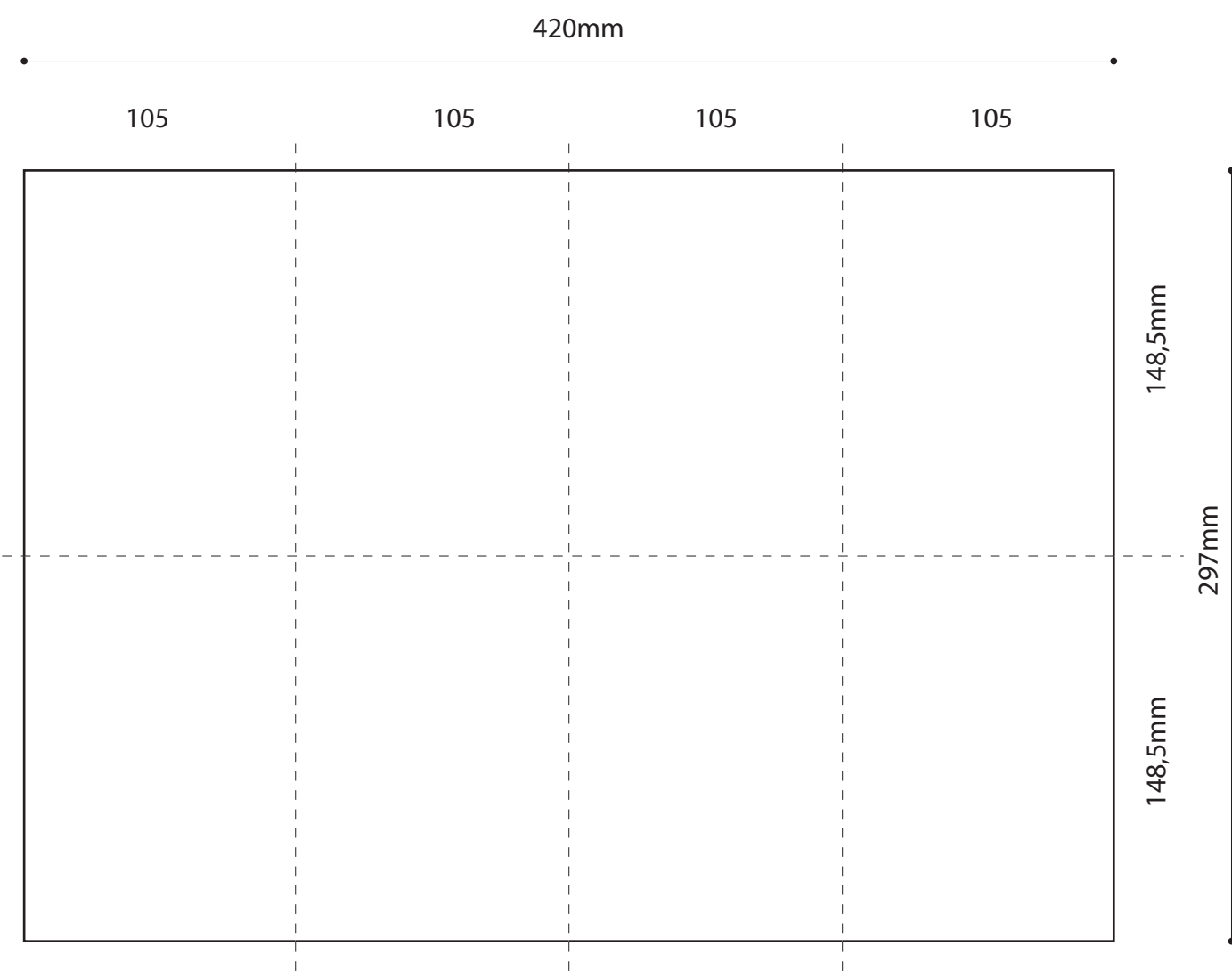
Standards: EN 60598-1:2015, EN 60598-2-21:2015, EN 62493:2015, EN 62471:2008, EN 62031:2008 + A2:2015, EN 60529:1992 + A2:2013, EN 55015:2013 + A1:2015, EN 61000-3-2:2014, EN 61000-3-3:2013, EN 61547:2009.

Importator: Arelux S.R.L., str. Al. Tolstoi, nr. 12, Bacău - 600093, ROMANIA.
Tel: +40 0234 514 492 / 546 620. Fax: +40 0234 546 677.



OPEN SIZE 420x297mm

CLOSED SIZE 105x148,5mm



PRINT: 1 color (black) front and back side)

