

# PRF017

3 YEARS  
WARRANTY



## EN

Extruded and anodized aluminum profile, surface mounting, for installing and cooling of LED flexible strips, with 2 meters length. The profile is available only for LED strips with narrow PCB ( $\leq 4$  mm).

The profile is delivered in a protective plastic bag together with a cover of frosted polycarbonate, two end caps of polycarbonate, one with hole for cable, the other one without and a set of four fixing clips of stainless steel.

## R0

Profil din aluminiu extrudat și anodizat, montaj aparent, pentru instalarea și răcirea benzilor flexibile cu LED-uri, lungime 2 metri. Disponibil doar pentru benzile cu PCB îngust ( $\leq 4$  mm).

Livrat împachetat într-o pungă protectoare din plastic, împreună cu un dispersor din policarbonat satinat, două elemente terminale, unul cu gaură pentru cablu iar celălalt fără și un set de patru elemente de fixare din inox.

## IT

Profilo in alluminio estruso e anodizzato, montaggio di superficie, per installazione e raffreddamento di strisce flessibili a LED, lunghezza 2 metri.

Disponibile solo per strisce a led con PCB stretto ( $\leq 4$  mm).

Il profilo viene consegnato in un sacchetto di plastica protettivo insieme con diffusore in policarbonato satinato, due tappi di chiusura in policarbonato, uno con foro per cavo, l'altro senza e un set di quattro clip di fissaggio in acciaio inossidabile.

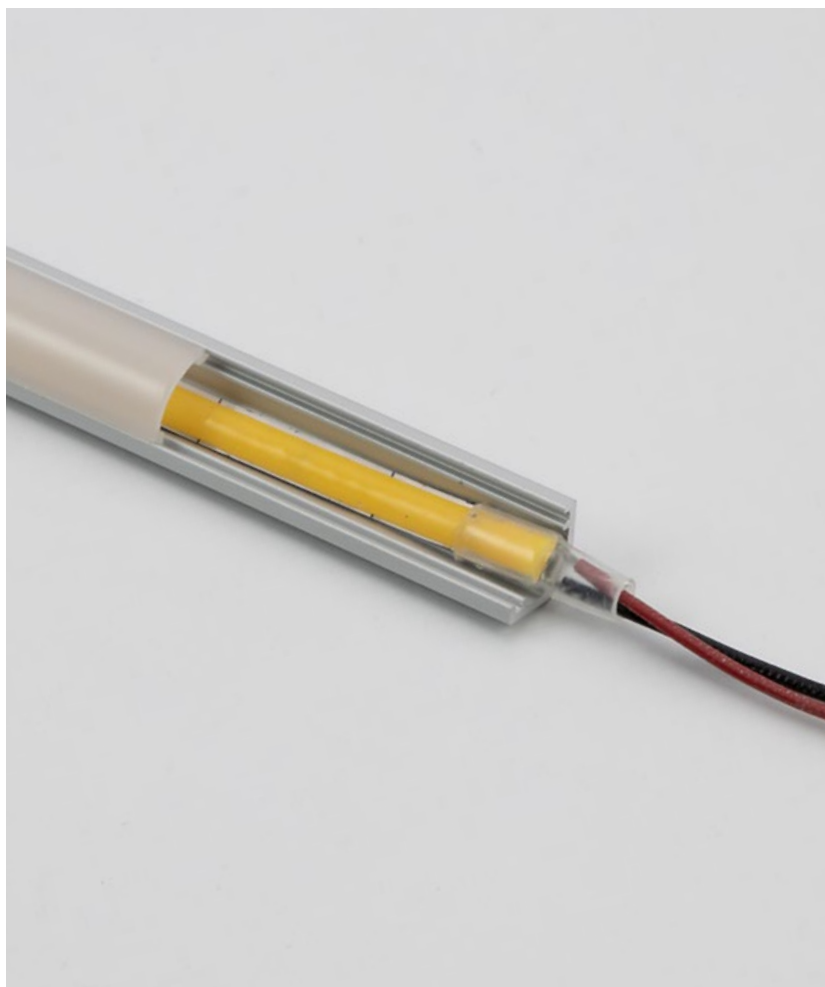
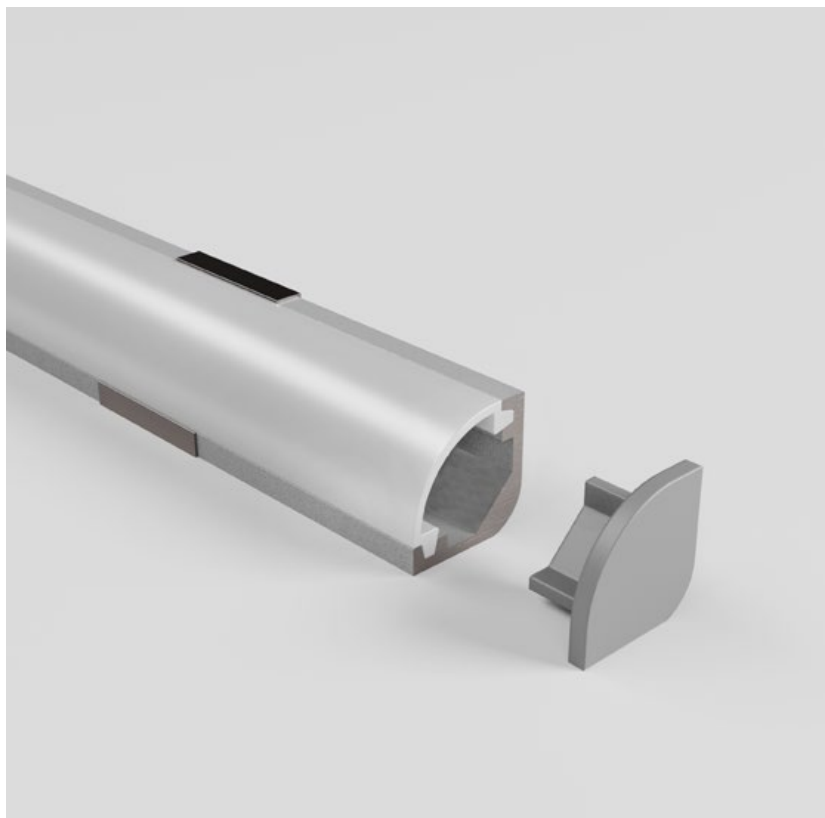
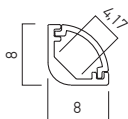
Code

**PRF017/200SET**

Lungime/Length/Lunghezza 2000mm.

FINISHING AVAILABLE

**AL-AN**



## IMPORTANT

Profile compatible only with LED strip with maximum width of 4mm, XSOLIS MINI IP20 model.

Profil compatibil doar cu bandă LED cu lățimea maximă de 4mm, model XSOLIS MINI IP20.

Profilo compatibile con nano striscia a LED con larghezza massima di 4mm, vedi il modello XSOLIS MINI IP20.

## ACCESSORIES/ACCESORII/ACCESSORI



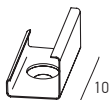
PRF017TP01

End cap for PRF017 profile, with access hole for the electrical wires.  
*Element de capăt pentru profilul PRF017, cu gaură de acces a conductoarelor electrice.*  
 Tappo di chiusura per profilo PRF017, con foro di accesso per connessioni elettriche.



PRF017TP02

End cap for PRF017 profile.  
*Element de capăt pentru profilul PRF017.*  
 Tappo di chiusura per profilo PRF017.



PRF0147T01

Fixing clip for PRF017 profile.  
*Clemă de fixare pentru profilul PRF017.*  
 Staffa di fissaggio per profilo PRF017.

## MOUNTING SCHEME/SCHEMA DE MONTAJ/SCHEMA DI MONTAGGIO

